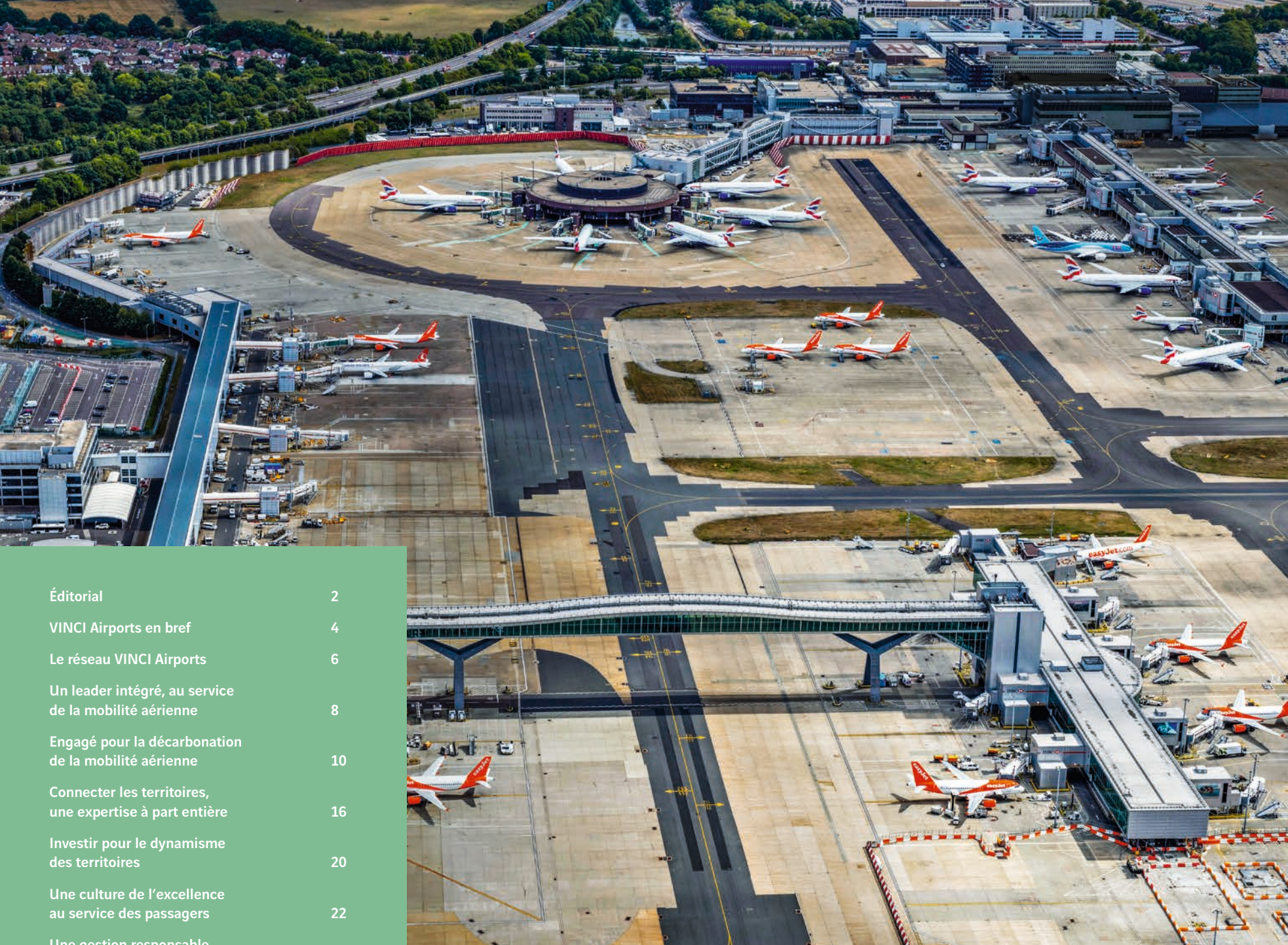


ESSENTIEL

2025



Éditorial	2
VINCI Airports en bref	4
Le réseau VINCI Airports	6
Un leader intégré, au service de la mobilité aérienne	8
Engagé pour la décarbonation de la mobilité aérienne	10
Connecter les territoires, une expertise à part entière	16
Investir pour le dynamisme des territoires	20
Une culture de l'excellence au service des passagers	22
Une gestion responsable et inclusive des talents	24
Les concessions aéroportuaires	26

ÉDITORIAL

La mobilité est un facteur clé de liberté, de développement social et économique et d'attractivité.

Dans certains pays, elle est même vitale. Je pense aux îles, comme le Japon ou le Cap-Vert, et aux pays très étendus, comme le Brésil. Elle est aussi génératrice d'emplois, comme l'a montré l'étude d'impact réalisée sur le périmètre de VINCI Airports. Répondant à la demande croissante de mobilité aérienne, notre réseau mondial a accueilli un nombre record de passagers, en forte croissance, et s'est encore étendu, avec l'intégration de deux aéroports majeurs desservant des capitales européennes, Édimbourg, en Écosse, et Budapest, en Hongrie. Nous avons également poursuivi nos efforts, d'une part, pour améliorer toujours plus la qualité de service et l'efficacité opérationnelles des plateformes que nous opérons, d'autre

part, pour accélérer la décarbonation de la mobilité, en agissant sur notre propre périmètre et en accompagnant nos parties prenantes, compagnies aériennes, voyageurs, partenaires, dans leur trajectoire de réduction de leur empreinte carbone. C'est pour nous un enjeu majeur et le défi de ce siècle. Un défi que le modèle de la concession peut aider à relever de façon efficace, en limitant l'impact budgétaire public. L'histoire de VINCI Airports s'est construite sur un modèle complet et intégré : concevoir, financer, piloter la maîtrise d'ouvrage et opérer des infrastructures au service des territoires. Portés par ce modèle, par le talent de nos équipes, nous abordons l'avenir avec enthousiasme. Nous sommes un partenaire de confiance et de long terme, et créons ainsi une valeur durable pour les territoires. C'est notre responsabilité et notre fierté.



Nicolas Notebaert,
directeur général Concessions de VINCI,
président de VINCI Airports

« Nous sommes un partenaire de confiance et de long terme, et créons ainsi une valeur durable pour les territoires. »

« Nos équipes se mobilisent pour continuer à innover et à améliorer chaque jour l'expérience proposée aux passagers. »



Rémi Maumon de Longevialle,
directeur général de VINCI Airports

Avec de très bons résultats financiers et plus de 318 millions de passagers, VINCI Airports a réalisé une année 2024 historique.

La mobilité aérienne au sein du réseau VINCI Airports a retrouvé et dépassé sa dynamique pré-Covid-19 avec, dans certains de nos aéroports, des niveaux de trafic record. Dans ce contexte porteur, nos équipes se sont mobilisées pour continuer à innover et à améliorer chaque jour l'expérience proposée aux passagers. Du Mexique au Japon, en passant par la Serbie, le Brésil, le Portugal ou le Royaume-Uni, nous avons continué de déployer notre expertise et nos capacités d'investissement pour accueillir les passagers du monde entier dans des terminaux modernisés, aux meilleurs standards de sécurité, de fluidité et de service. Ces efforts ont porté leurs fruits : en 2024, le réseau VINCI Airports figure au premier rang de plusieurs classements mondiaux tels que ceux de Skytrax ou de l'ACI (Airports Council International). Plaçant la qualité de service au cœur de notre développement,

nous sommes également fiers de pouvoir annoncer que nos aéroports britanniques sont maintenant dotés des contrôles de sûreté les plus modernes et les plus efficaces au monde, avec le déploiement, en 2024, d'équipements de dernière génération sur 100 % des lignes de contrôle des bagages cabine. À cette échelle, c'est sans doute une première mondiale, et ce sont nos passagers de Londres Gatwick, d'Édimbourg et de Belfast International qui en bénéficient. En ligne avec VINCI Concessions, nous poursuivons la mise en œuvre de notre ambition environnementale : réduire de deux tiers les émissions de nos scopes 1 et 2, d'ici à 2030, et atteindre le zéro émission nette, en 2050. Leader mondial de la gestion aéroportuaire privée, nous restons attentifs, à travers nos implantations locales, à l'évolution des besoins, des usages et des dynamiques de la mobilité aérienne. C'est tout le sens de l'engagement que portent au quotidien nos 18 000 collaborateurs.

VINCI AIRPORTS EN BREF

Premier opérateur aéroportuaire privé au monde, VINCI Airports opère plus de 70 aéroports, dans 14 pays. Grâce à son expertise d'intégrateur global, VINCI Airports développe, finance, construit et gère les aéroports en apportant sa capacité d'investissement et son savoir-faire dans l'optimisation de la performance opérationnelle, la modernisation des infrastructures et la conduite de la transition environnementale.

VINCI Airports est le premier opérateur aéroportuaire à s'être engagé dans une stratégie environnementale à l'échelle internationale en 2016, pour atteindre l'objectif zéro émission nette (scopes 1 et 2) sur l'ensemble de son réseau d'ici 2050 tout en contribuant, au-delà de son périmètre, à la réduction de l'empreinte carbone de ses parties prenantes (scope 3), et en accompagnant la transition climatique des territoires.

Plus de
70
aéroports opérés
dans 14 pays

18 000
employés

Plus de
318 M
de passagers en 2024

Plus de
11 M
par rapport à 2019

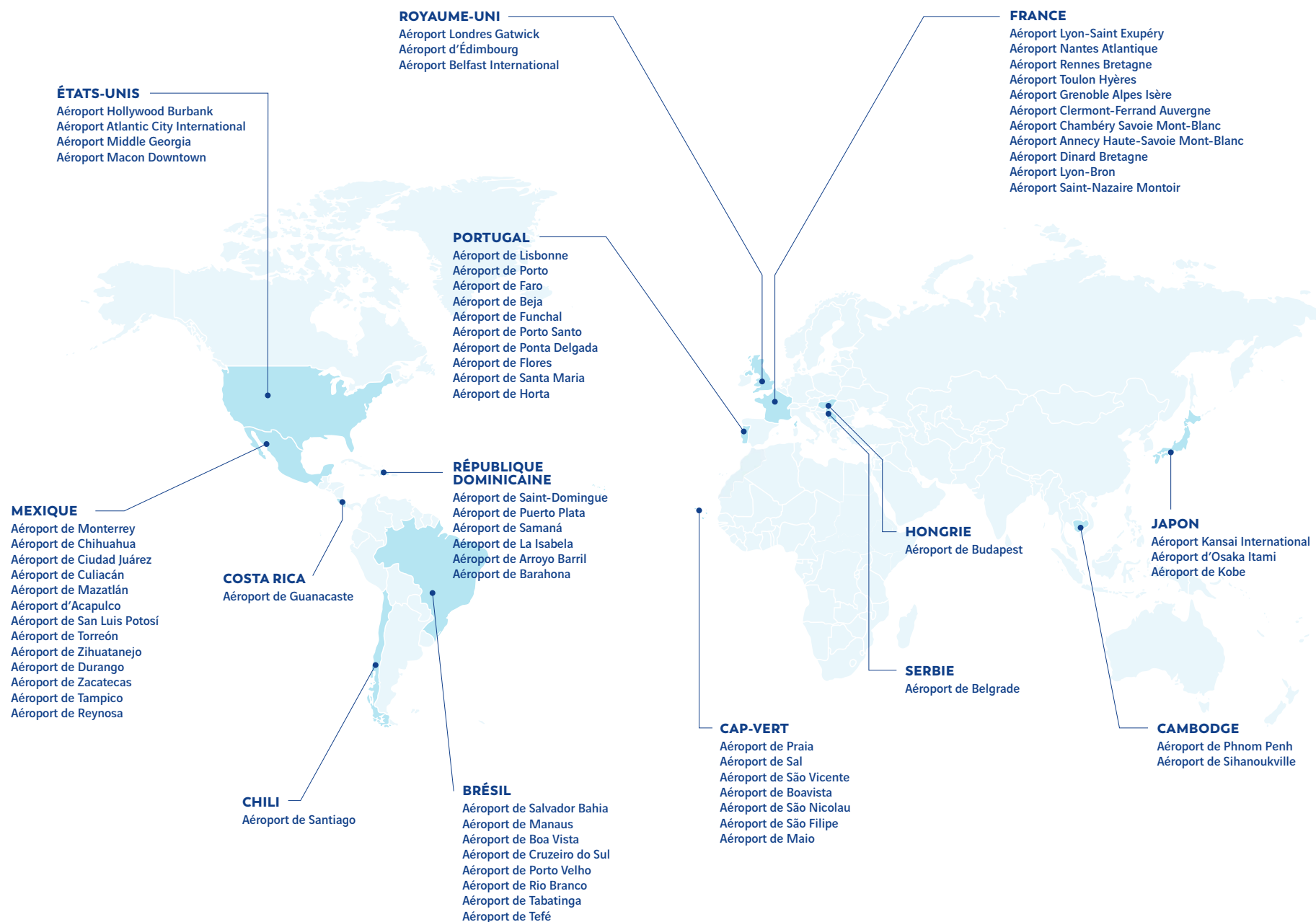
4,5 Mds€
de chiffre d'affaires

2,9 Mds€
d'EBITDA

3
centres d'excellence
pour l'innovation:
· infrastructure connectée
(Lisbonne, Portugal);
· management des flux
(Londres Gatwick, Royaume-Uni);
· expérience client (Lyon, France).



LE RÉSEAU VINCI AIRPORTS



UN LEADER INTÉGRÉ, AU SERVICE DE LA MOBILITÉ AÉRIENNE



Au rendez-vous de l'excellence opérationnelle

VINCI Airports vise l'excellence, avec l'ambition d'améliorer constamment l'expérience des voyageurs. Ses équipes travaillent, par exemple, à optimiser les flux, en développant des solutions innovantes dans les différents centres d'excellence et avec ses partenaires. VINCI Airports offre aussi aux voyageurs des services et des espaces

qui reflètent le patrimoine et la culture des territoires dans lesquels les aéroports qu'il opère sont implantés. Et, pour continuer d'accroître leur connectivité, ses équipes commerciales travaillent avec plus de 300 compagnies aériennes dans le monde.



Partenaire engagé pour des territoires durables

Conscient de sa responsabilité d'acteur de la mobilité dans la prospérité, l'attractivité et l'avenir des territoires, VINCI Airports met son expertise intégrée au service des territoires qui lui confient leurs aéroports, avec l'ambition de maximiser le potentiel de ces infrastructures.

VINCI Airports s'inscrit ainsi dans une dynamique de croissance durable et de transition écologique, créatrice de valeur à long terme, pour les territoires comme pour leurs habitants.



Un gestionnaire exigeant, qui anticipe les défis de demain

À partir d'outils d'analyse, de planification et de gestion du cycle de vie à la pointe de la technologie, les équipes de VINCI Airports mettent en œuvre des programmes d'investissement qui optimisent la performance des plateformes gérées. Les travaux de modernisation, d'augmentation de capacité et d'amélioration de la qualité de service réalisées s'accompagnent systématiquement d'aménagements réduisant l'empreinte environnementale de ces infrastructures.

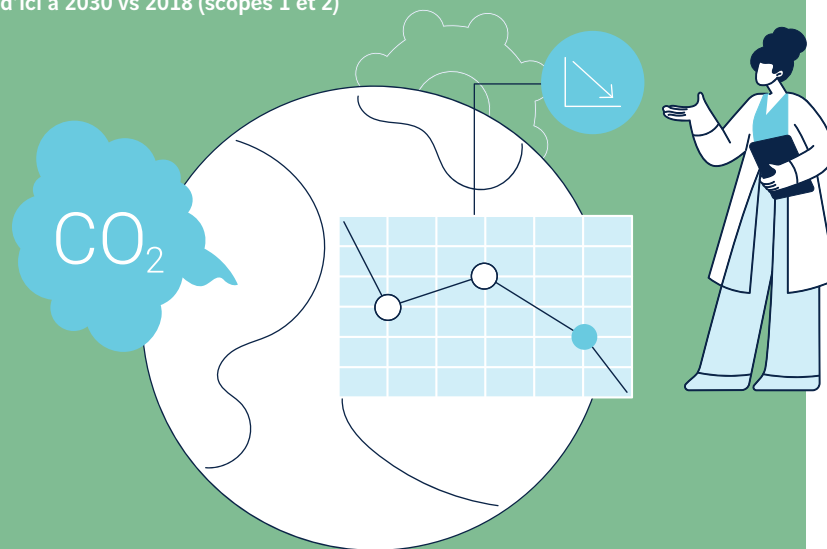
ENGAGÉ POUR LA DÉCARBONATION DE LA MOBILITÉ AÉRIENNE

Dans le contexte d'urgence climatique, la décarbonation est un enjeu majeur pour le secteur aéroportuaire. Engagé dans une stratégie environnementale à l'échelle internationale depuis 2016, VINCI Airports vise le zéro émission nette sur son périmètre (scopes 1 et 2) d'ici à 2030, pour ses aéroports de l'Union européenne, Londres Gatwick et Édimbourg, et, d'ici à 2050, dans le reste du monde. Tous les aéroports de son réseau suivent une trajectoire de transition environnementale ambitieuse et réaliste, avec des plans d'action clairs, dont les résultats sont reconnus par des certifications internationales.

En 2023, ces efforts avaient déjà permis de réduire l'empreinte directe de VINCI Airports de 48 % par rapport à 2018. Sur la base de ces très bons résultats, l'objectif initial de réduction de 50 % d'ici à 2030 a été porté, en 2024, à -2/3 d'ici à 2030. Au-delà de cette exigence d'exemplarité, VINCI Airports agit également sur le scope 3, pour contribuer à la décarbonation de toute la chaîne de la mobilité aérienne, en aidant ses parties prenantes (compagnies aériennes, voyageurs...) à réduire leur empreinte carbone et en soutenant les régions dans leur transition énergétique.

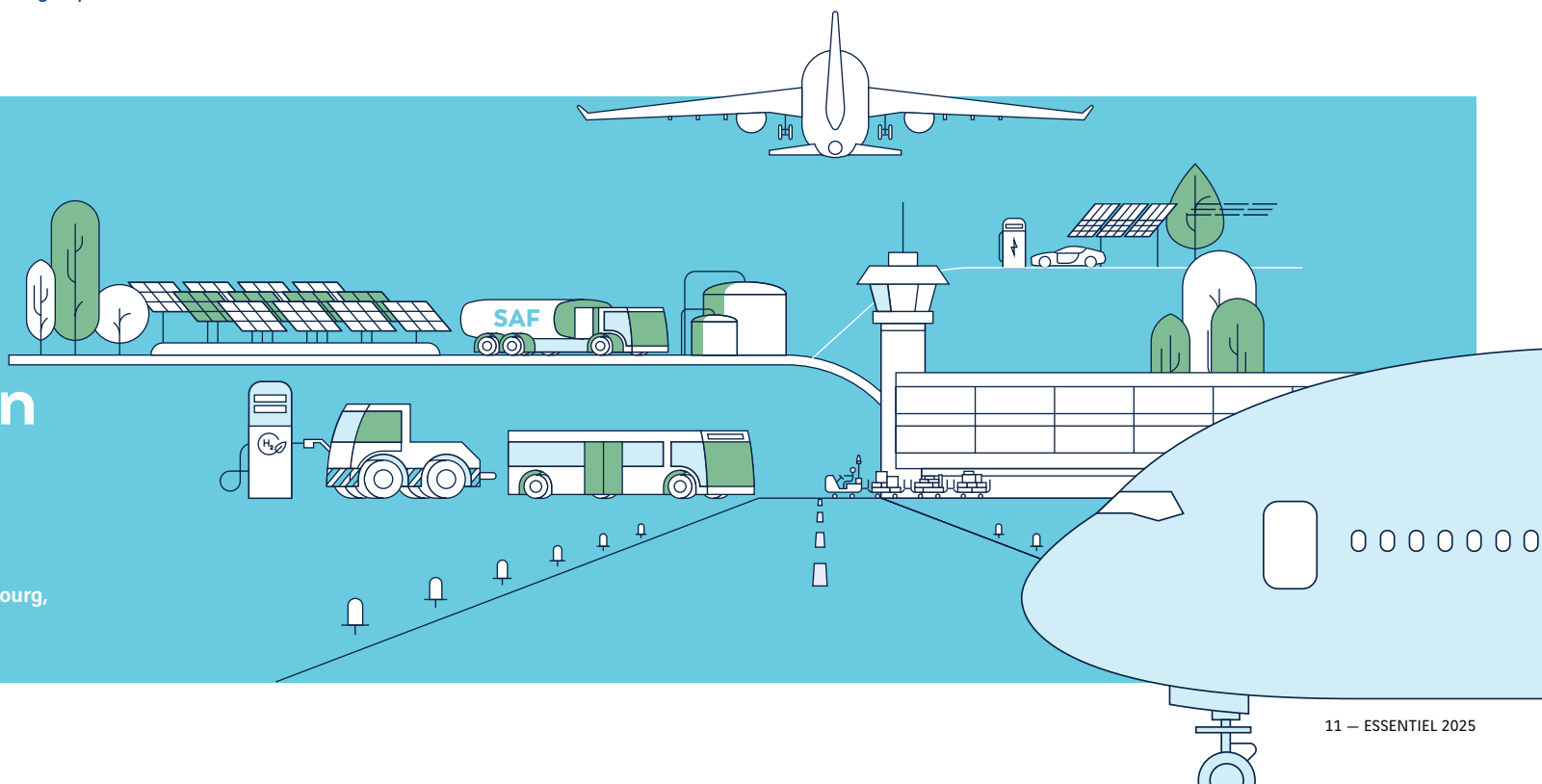
2/3

Nouvel objectif de réduction des émissions de carbone d'ici à 2030 vs 2018 (scopes 1 et 2)



Zéro émission nette

(scopes 1 et 2) dès 2030 pour nos aéroports de l'Union européenne, Londres Gatwick et Édimbourg, et en 2050 pour tous nos autres aéroports



Premier contributeur international au programme ACA

67
aéroports accrédités,
dont 4 au niveau 5,
parmi les plus
avancés dans
le monde en 2024

Le programme ACA (Airport Carbon Accreditation) de l'ACI est le seul programme global de certification reconnu pour la gestion des émissions carbone des aéroports. En 2024, les 13 aéroports mexicains opérés par OMA, dont VINCI Airports est l'actionnaire majoritaire depuis 2022, ont atteint le niveau 3 « Réduction » ; les aéroports d'Édimbourg et de Nantes Atlantique ont, quant à eux, atteint

le niveau 4 « Transformation » confirmant l'élaboration d'une stratégie de décarbonation, afin de réduire d'au moins 90 % leurs émissions de gaz à effet de serre (scopes 1 et 2) à l'horizon 2030 (par rapport à 2019). La force du modèle de VINCI Airports permet de pouvoir déployer des politiques ambitieuses, y compris en matière environnementale, dans les pays et sur des continents très différents.



Des actions sur tous les leviers de décarbonation

VINCI Airports agit sur différents leviers en faveur de la décarbonation : la production d'énergie solaire, pour décarboner son mix électrique mais aussi celui des territoires, avec, par exemple, la mise en service de deux nouvelles centrales solaires, en 2024, à l'aéroport de Toulon Hyères (France) et à l'aéroport Las Americas de Saint-Domingue (République dominicaine) ; à Lyon-Saint Exupéry, l'une des plus grandes centrales en ombrières de France va être mise en service, en 2025.

Avec une capacité de 20 MWh, elle produira annuellement, 24 GWh d'électricité verte, soit la consommation d'une ville de 9000 habitants. Par ailleurs, VINCI Airports, qui met à disposition depuis plusieurs années des carburants d'aviation durable (Sustainable Aviation Fuel ou « SAF ») dans 8 de ses plateformes, a également annoncé en 2024 un nouveau contrat d'avitaillement avec TotalEnergies pour la mise à disposition de SAF à l'aéroport d'Annecy.

Favoriser la mobilité électrique

En 2024, VINCI Airports a poursuivi sa trajectoire de décarbonation avec l'amplification de l'électrification de ses flottes de véhicules de service et pour les passagers. En France, plus de 800 points de recharge électriques vont être déployés et exploités dans les parkings de l'aéroport Lyon-Saint Exupéry. Un déploiement pour soutenir l'essor de la mobilité électrique qui se poursuit également ailleurs dans le réseau, comme à Londres Gatwick, au Royaume-Uni, ou à Osaka Itami, au Japon.



200 M€

d'investissement de VINCI Airports d'ici à 2026 dans les travaux d'équipements APU OFF, en France et au Portugal

Agir collectivement sur le scope 3

Pour préparer l'obligation européenne de fournir de l'électricité aux aéronefs en stationnement à tous les postes de stationnement au contact (portes d'embarquement) d'ici à 2025 et à tous les postes de stationnement éloignés d'ici à 2030, VINCI Airports a lancé un programme d'investissement dans ses aéroports de Lisbonne,

de Nantes et de Lyon, bénéficiant d'une subvention exceptionnelle de l'Union européenne. Il s'agit d'offrir une alternative électrique à l'APU (Auxiliary Power Unit) des aéronefs qui est un moteur auxiliaire fonctionnant au kérosène. Il alimente en énergie les avions au sol et permet d'éviter ainsi la combustion de kérosène, émettrice de CO₂.

L'IA au service de la protection de la biodiversité

VINCI Concessions a renouvelé, en 2024, son partenariat avec France Tourisme Tech, visant à accélérer le déploiement de start-up françaises en lien avec la travel tech. Dans ce cadre, un premier POC (proof of concept) a été réalisé avec la start-up Murmuration, fournisseur d'outils de mesure de l'impact du tourisme sur l'environnement, dans deux aéroports du réseau : Lyon-Saint Exupéry, en France, et Manaus, au Brésil. L'enjeu : disposer d'un outil de pilotage de l'occupation des sols pour mieux assurer le suivi de la santé de la végétation sur les emprises de l'aéroport.

Grâce à l'analyse d'images satellite en haute résolution, il permet, avec le concours de l'IA, d'identifier la nature des sols, en complément des inventaires approfondis, et de localiser les emplacements idéaux pour les infrastructures, en évitant les zones à fort enjeu écologique. Son utilité confirmée, cette innovation est depuis déployée dans 50 aéroports du réseau VINCI Airports.



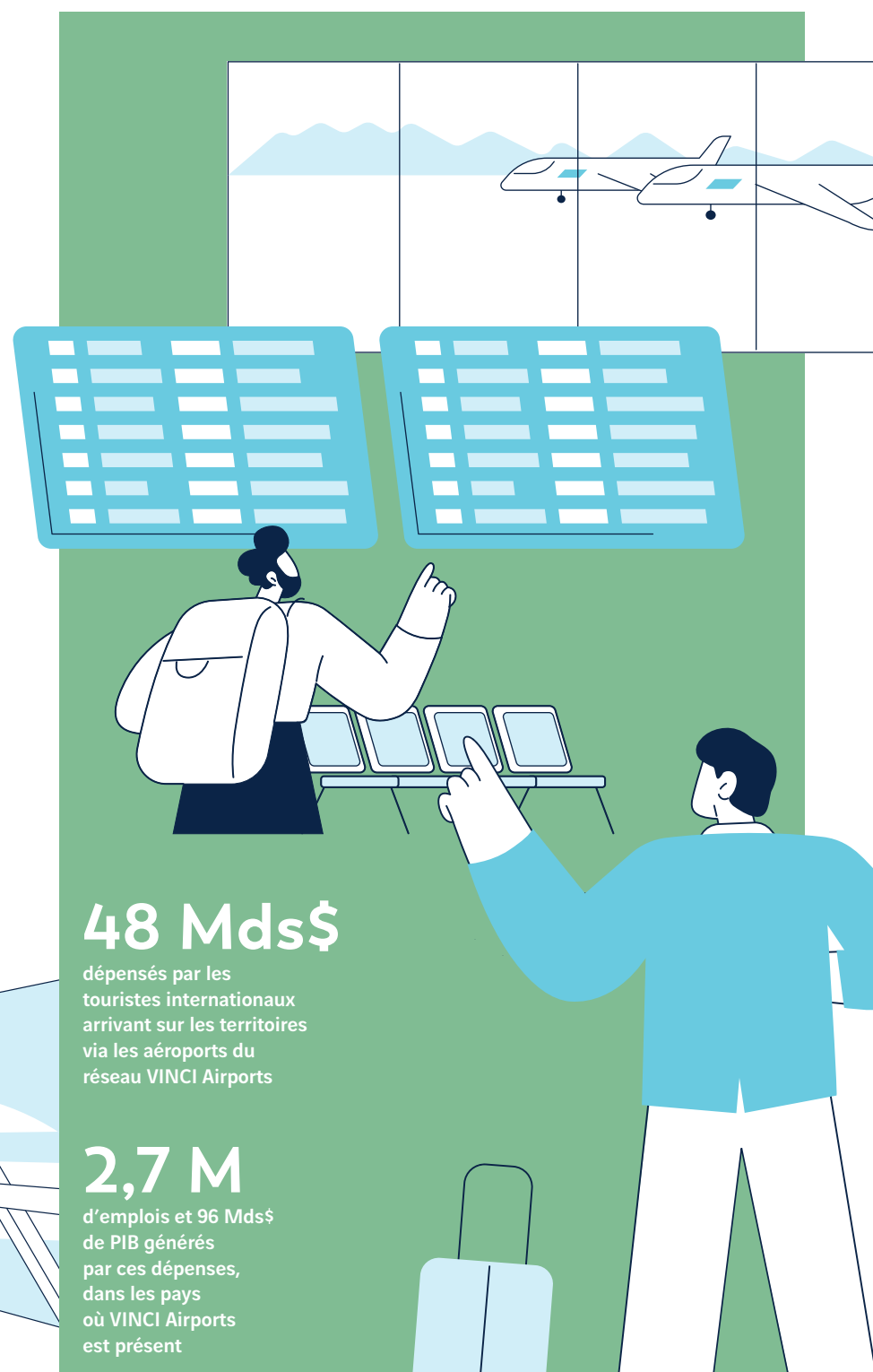
CONNECTER LES TERRITOIRES, UNE EXPERTISE À PART ENTÈRE

Le développement de la connectivité des territoires est au cœur du projet de création de valeur de VINCI Airports, qui développe une approche proactive, en partenariat avec les compagnies aériennes. VINCI Airports vise l'excellence dans l'expérience proposée aux compagnies aériennes, aux passagers et à toutes ses parties prenantes. Pour développer la connectivité des territoires, ses équipes commerciales travaillent avec plus de 300 compagnies aériennes dans le monde, en stimulant une diversité d'opérateurs et une diversité de destinations. VINCI Airports contribue ainsi au développement économique et culturel des territoires où il opère. Entrés dans le réseau en 2023, les aéroports insulaires du Cap-Vert ont, par exemple, accueilli un nombre record de passagers, en 2024, grâce à un renforcement et à une diversification des lignes proposées par les compagnies historiques, dont TUI et Transavia, ainsi qu'à l'arrivée d'easyJet sur les lignes vers Porto et Lisbonne, autres aéroports opérés par VINCI Airports au Portugal.



Plus de
300
compagnies aériennes
partenaires

Plus de
440
nouvelles lignes
aériennes ouvertes
en 2024, dont 50 reliant
deux aéroports
du réseau VINCI Airports





Un acteur majeur du monde aéroportuaire

VINCI Airports a conforté, en 2024, sa position de premier opérateur aéroportuaire privé dans le monde. Présent entre autres au Portugal, au Royaume-Uni, en France et en Serbie, il a consolidé son réseau européen avec deux acquisitions majeures. Il a acquis, en juin 2024, une participation majoritaire dans l'aéroport d'Édimbourg, pour un montant de 1,27 milliard de livres sterling. Premier aéroport d'Écosse et sixième du Royaume-Uni, l'aéroport d'Édimbourg est une infrastructure de premier plan, dont le potentiel de croissance est notamment tiré par le développement des segments long-courriers. Après Belfast International

et Londres Gatwick, VINCI Airports détient désormais trois aéroports au Royaume-Uni en pleine propriété. En Hongrie, VINCI Airports a pris une participation de 20 % dans la société concessionnaire de l'aéroport de Budapest, devenant ainsi l'opérateur de la plateforme jusqu'en 2080. Avec un trafic de plus de 17,5 millions de passagers en 2024, Budapest-Ferenc Liszt est l'un des principaux aéroports d'Europe centrale.

Au Brésil, le rôle essentiel de l'aérien

VINCI Airports a achevé, en 2024, les travaux de modernisation des sept aéroports qu'il gère en Amazonie, consolidant ainsi les améliorations apportées à des infrastructures aéroportuaires essentielles pour cette région enclavée du nord du Brésil. Cet important programme de travaux s'inscrit dans l'engagement pris par VINCI Airports lors de l'acquisition des aéroports d'Amazonie, en 2021. Au total, 1,4 milliard de réais de travaux ont été réalisés dans les aéroports de Manaus, Tefé, Tabatinga, Porto Velho, Boa Vista, Rio Branco et Cruzeiro do Sul,

pour améliorer la sécurité, l'accessibilité, le confort et l'efficacité opérationnelle des plateformes. Ces investissements offrent une meilleure expérience aux passagers et stimulent le développement économique local en renforçant les liaisons aériennes entre l'Amazonie, le Brésil et le reste du monde. L'achèvement de ces travaux marque une étape importante pour l'avenir de l'aviation dans la région nord du Brésil, notamment en permettant aux aéroports d'être prêts à accueillir un nombre croissant de passagers et en soutenant le dynamisme de l'activité fret.



INVESTIR POUR LE DYNAMISME DES TERRITOIRES

Au service de l'attractivité des territoires, VINCI Airports investit dans la modernisation et dans l'extension des infrastructures aéroportuaires

qui lui sont confiées. Ainsi, le modèle de la concession permet aux territoires de bénéficier en permanence d'infrastructures aux meilleures standards, capables de répondre à la demande croissante de mobilité. En 2024, en Serbie, la fin des travaux de l'aéroport de Belgrade et l'inauguration de la nouvelle zone duty free ont été célébrées. Ces travaux comprennent la modernisation et l'extension de 40 000 m² du terminal passagers, l'expansion de 9 000 m² et le réaménagement de la zone commerciale, 12 nouvelles portes d'embarquement, la construction d'une nouvelle piste et la reconstruction de la piste principale, une première en 60 ans. Ils contribuent ainsi à augmenter la capacité de l'aéroport, le confort et l'expérience globale pour les passagers. À Belfast, au Royaume-Uni, la première phase d'un plan d'investissement de 100 millions de livres sterling sur cinq ans a été lancée avec la construction d'un nouveau bâtiment dédié au contrôle de sûreté des passagers et d'une nouvelle zone commerciale, adjacents au terminal actuel.

550 000

emplois soutenus
localement par l'activité des
plateformes aéroportuaires

2 800 M\$

versés par les sociétés
concessionnaires et les entreprises des
plateformes aéroportuaires aux États
et aux administrations locales



Du Mexique au Japon, des chantiers d'envergure

Plus de
400 M€
sur 5 ans,
c'est le programme
d'investissement
pour positionner
Monterrey comme
un hub international
de premier plan

Au Mexique, la première phase des travaux d'extension du terminal de l'aéroport international de Monterrey a été inaugurée en 2024. Ce programme permettra, en proposant à tous les voyageurs une expérience fluide et attrayante, de consolider le positionnement de l'aéroport en tant que première plateforme de correspondances dans le nord du Mexique. Au Japon, VINCI Airports a entrepris, depuis 2021, un programme

majeur de rénovation et d'extension du terminal 1 de l'aéroport international du Kansai, avec l'ambition d'en faire le « premier pavillon » de l'Exposition universelle Osaka 2025, en portant sa capacité à 40 millions de passagers et en proposant aux passagers une expérience renouvelée, notamment grâce à une toute nouvelle zone commerciale, conçue sur la base du concept « design by mood » de VINCI Airports.



2024 a été marquée par le démarrage de chantiers majeurs dans plusieurs plateformes du réseau. Au Portugal, les travaux de modernisation de l'aéroport de Lisbonne ont débuté. Avec 233 millions d'euros investis pour améliorer la qualité de service, les opérations, l'expérience client et l'empreinte carbone de l'aéroport, il s'agit du plus grand contrat d'investissement depuis que VINCI Airports a repris ANA (Aeroportos de Portugal) en 2013. En République dominicaine, les travaux préliminaires pour le nouveau terminal de l'aéroport Las Americas,

à Saint-Domingue, sont lancés. Cet investissement portera la capacité de la plateforme à plus de 4 millions de passagers par an. Il s'inscrit dans le cadre du renouvellement pour 30 ans du contrat de concession dans le pays. Enfin, en France, les travaux de rénovation du terminal de l'aéroport d'Annecy ont démarré, en partenariat avec le département de la Haute-Savoie. D'un montant de 2,5 millions d'euros, ils ont pour objet de transformer le terminal, alliant rénovation énergétique et amélioration de la qualité de service.

Investir pour l'excellence opérationnelle

UNE CULTURE DE L'EXCELLENCE AU SERVICE DES PASSAGERS

Pour VINCI Airports, les aéroports sont des lieux de vie, dont les passagers sont la raison d'être. Cet état d'esprit « centré client » inspire au quotidien les équipes et guide la démarche d'innovation autour d'une ambition : améliorer en permanence l'expérience vécue dans les aéroports du réseau. En 2024, l'aéroport Lyon-Saint Exupéry, centre d'excellence de VINCI Concessions pour l'innovation et l'expérience passagers, a ainsi été le premier, en France, à expérimenter une solution de réservation de créneaux de passage aux contrôles de sûreté, permettant aux voyageurs de gérer de manière optimale leur temps à l'aéroport.

Cette culture de l'exigence au service du passager, partagée par l'ensemble des aéroports du réseau VINCI Airports, a une nouvelle fois été reconnue, en 2024, par les classements internationaux. Au Japon, l'aéroport international du Kansai a été, pour la huitième fois, récompensé par Skytrax dans la catégorie « World's Best Airport for Baggage Delivery ». Avec un record à la clé puisque, depuis son ouverture en 1994, aucun bagage n'a été égaré ! Quant à l'aéroport d'Osaka Itami, il a été récompensé pour sa ponctualité pour la deuxième année consécutive. Au Portugal, l'aéroport de Lisbonne a été classé parmi les trois meilleurs aéroports dans sa catégorie, en termes de croissance et d'inclusion, par l'ACI Europe, et dans le top 10 des meilleurs aéroports du sud de l'Europe selon Skytrax, l'organisation internationale de notation du transport aérien.



Biometric Experience by VINCI Airports, fluide et sans coutures

Projet d'innovation soutenu par l'Union européenne dans le cadre du programme NextGenerationEU, Biometric Experience by VINCI Airports utilise la technologie biométrique pour améliorer la qualité de service et l'expérience des passagers. Ce dispositif innovant, basé sur la reconnaissance faciale, évite aux voyageurs de présenter leurs

documents de voyage à plusieurs points de contrôle. Il a été déployé, en 2024, dans plusieurs aéroports du réseau : au Royaume-Uni, à l'aéroport Londres Gatwick, et au Portugal, au sein des aéroports de Funchal (Madère) et des Açores. Le processus permet un parcours dématérialisé et sans contact, avec une garantie totale de confidentialité, puisque les données des passagers sont supprimées après le départ du vol.



De nouveaux standards aux contrôles de sûreté

VINCI Airports a déployé la nouvelle norme de sûreté « Standard 3 » dans l'ensemble de ses aéroports opérés au Royaume-Uni (Londres Gatwick, Édimbourg et Belfast International), qui requiert des équipements de contrôle de nouvelle génération. Cette technologie permet aux passagers de garder des liquides et des appareils électroniques dans leurs bagages à main pendant les contrôles de sûreté, ce qui simplifie et fluidifie l'expérience des passagers.

L'IA au service de la ponctualité et de la réduction des émissions de CO₂

VINCI Airports a testé, en 2024, au Royaume-Uni et au Portugal, en collaboration avec des partenaires technologiques, la solution Smart Turnaround qui s'appuie sur l'IA pour optimiser les opérations de traitement des avions au sol. Un système enregistre les événements clés,

comme l'arrivée sur le parking, le raccordement à la passerelle et l'embarquement, et surveille l'utilisation de l'APU pour s'assurer qu'il est éteint lorsque l'avion est à l'arrêt. L'objectif est double : améliorer la ponctualité des vols et réduire les émissions de CO₂.

UNE GESTION RESPONSABLE ET INCLUSIVE DES TALENTS

Avec plus de 18000 collaborateurs dans le monde, VINCI Airports s'attache à proposer, à tous les talents, dans une approche inclusive et respectueuse de la diversité, des carrières et des formations épanouissantes, ainsi que des opportunités de mobilité au sein de son réseau international. Opérateur responsable, VINCI Airports considère l'égalité professionnelle entre les femmes et les hommes comme un enjeu majeur, et un gage de cohésion sociale et économique. Partout dans le monde, VINCI Airports s'efforce de soutenir la féminisation des métiers de la mobilité, encourageant les jeunes filles à se tourner vers une carrière dans l'aéroportuaire et soutenant l'accès de ses collaboratrices à haut potentiel à des postes de responsabilité.

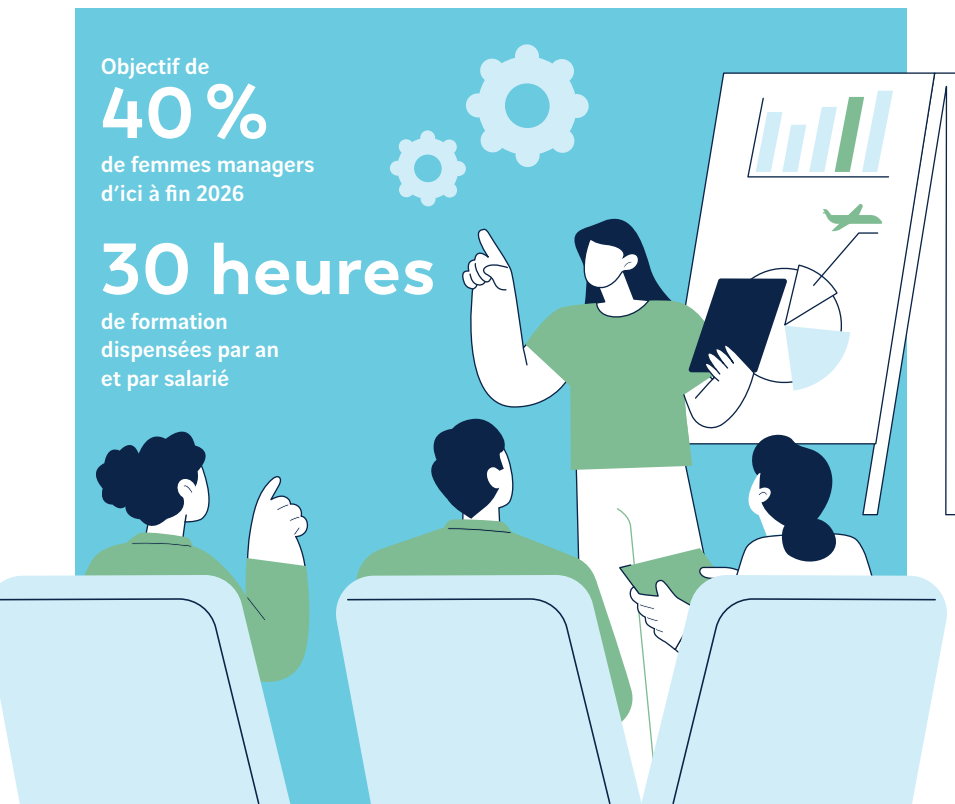


« Women On the Move », des femmes inspirantes et des rôles modèles

À l'occasion de la Journée internationale des droits des femmes, VINCI Concessions a souhaité mettre en avant la contribution essentielle des femmes dans le secteur de la mobilité, à travers une expérience interactive, immersive et unique, imaginée en collaboration avec la start-up Ask Mona. Plusieurs collaboratrices de VINCI Airports ont participé à cette campagne, déployée à l'échelle internationale, qui valorise les rôles modèles féminins pour contribuer à une féminisation du secteur de la mobilité.

Objectif de
40 %
de femmes managers
d'ici à fin 2026

30 heures
de formation
dispensées par an
et par salarié



Londres Gatwick, champion de l'accessibilité et de l'inclusion

Londres Gatwick a reçu, en 2024, l'accréditation ACI de niveau 1 pour l'amélioration de l'accessibilité, une première pour une plateforme britannique. L'aéroport figure par ailleurs parmi les 50 employeurs britanniques les plus inclusifs selon l'Inclusive Top 50 UK Employers 2024-2025. L'aéroport a notamment lancé, en 2024, en partenariat avec RightTrack Learning, un programme de formation suivi par 93 % de ses managers, abordant notamment les biais inconscients, la gestion de situations complexes ou les outils utiles pour parler de ces enjeux.



LES CONCESSIONS AÉROPORTUAIRES

	Taux de détention	Trafic 2024 (en milliers de passagers)	Date de fin de contrat
France			
Lyon-Saint Exupéry et Lyon-Bron	30,6 %	10 482	2047
Nantes Atlantique	85 %	7 009	(1)
Rennes Bretagne (2)	49 %	511	2024
Grenoble Alpes Isère (2)	100 %	247	2026
Chambéry Savoie Mont-Blanc (2)	100 %	178	2029
Toulon Hyères	100 %	292	2040
Clermont-Ferrand Auvergne (2)	100 %	229	2030
Annecy Haute-Savoie Mont-Blanc	100 %	4	2036

Brésil			
Salvador Bahia	100 %	7 596	2047
Manaus	100 %	2 947	2051
Porto Velho	100 %	497	2051
Boa Vista	100 %	457	2051

Cambodge			
Phnom Penh	70 %	4 746	2040
Sihanoukville	70 %	93	2040

Cap-Vert			
Praia	100 %	669	2063
Sal	100 %	1 334	2063
São Vicente	100 %	300	2063
Boavista	100 %	617	2063

Chili			
Santiago du Chili	40 %	26 254	2035

Costa Rica			
Guanacaste	45 %	1 910	2030

États-Unis			
Hollywood Burbank, Californie (3), Atlantic City International, New Jersey (3), Macon Downtown, Géorgie (2) (3), Middle Georgia, Géorgie (2) (3)	na	7 500	na

Hongrie			
Budapest	20 %	17 526	2080

Japon			
Kansai International	40 %	30 632	2060
Osaka Itami	40 %	15 158	2060
Kobe	40 %	3 575	2060

	Taux de détention	Trafic 2024 (en milliers de passagers)	Date de fin de contrat
Mexique (OMA)			
Monterrey	29,99 %	13 636	2048
Culiacán	29,99 %	2 274	2048
Ciudad Juárez	29,99 %	2 139	2048
Chihuahua	29,99 %	1 847	2048
Mazatlán	29,99 %	1 875	2048
Acapulco	29,99 %	599	2048
Torreón	29,99 %	816	2048
San Luis Potosí	29,99 %	731	2048
Zihuatanejo	29,99 %	668	2048
Reynosa	29,99 %	529	2048
Tampico	29,99 %	561	2048
Durango	29,99 %	528	2048
Zacatecas	29,99 %	373	2048

Portugal			
Lisbonne	100 %	35 093	2062
Porto	100 %	15 930	2062
Faro	100 %	9 830	2062
Madère (Funchal, Porto Santo)	100 %	5 055	2062
Açores (Flores, Horta, Santa Maria, Ponta Delgada)	100 %	3 285	2062

République dominicaine			
Saint-Domingue (Las Américas)	100 %	5 810	2060
Puerto Plata	100 %	880	2060
Samaná	100 %	103	2060
La Isabela	100 %	52	2060

Royaume-Uni			
Londres Gatwick	50,01 %	43 288	En pleine propriété
Édimbourg	50,01 %	15 790	En pleine propriété
Belfast International	100 %	6 757	2993

Serbie			
Belgrade	100 %	8 364	2035

(1) Le contrat de concession a été résilié le 24 octobre 2019, pour motif d'intérêt général ; la date de prise d'effet de la résiliation est prévue au plus tard à la date de signature d'un nouveau contrat de concession.
(2) Contrat de service, de gestion ou de délégation de service public.
(3) Contrat de service.



VINCI Airports
L'archipel – 1973, bd de la Défense
92757 Nanterre Cedex – France
www.vinci-airports.com



VINCI Airports



@vinciairports



VINCIAirportsNetwork



@VINCIAirports

